

FWD生命の 商品付帯サービス

日々の健康管理から、もしものときの受診・治療・治療後のケアまで、医師・保健師・看護師等の専門家が、さまざまな場面であなたに寄り添いサポートします。



サービス利用イメージ



平常生活



症状自覚・自己治療



受診・治療



経過観察



平常生活

① 健康医療相談サービス

- 家族のこと・健康状態の相談
育児や介護について相談したい
- 医療機関情報
夜間・休日でも診察してもらえる病院を教えてください
- 治療の相談
自分の病気やケガについて詳しく教えてください
- 専門医への相談
セカンドオピニオンを受けるほどではないが主治医以外の医師に話を聞いてみたい
- 治療後の相談
治療後の経過について相談したい

② こころのサポートサービス

- こころの悩み相談
誰かに悩みを聞いてもらいたい

③ メディカルナビゲーションサービス

- 受診手配
主治医の病院で手術はできないといわれた
- セカンドオピニオンの手配 等
他の治療方法がないか、専門分野の医師に相談したい

④ 糖尿病トータルサポートサービス

- 健康状態の相談
血糖値が高いといわれたので相談したい
- 専門医の紹介・案内
健康診断で専門医の受診をすすめられたので紹介してほしい
- 治療の相談
糖尿病で治療中。治療方法について相談したい

⑤ がんトータルサポートサービス

- PET検診
PET検診を受けてみたい
- こころの悩み相談
がんになって不安な気持ちを聞いてほしい
- 治療の相談
がんの治療について専門家の意見を聞きたい

⑥ FWD Care (FWDケア)

- 病気に関する相談
治療方法について、同じ病気の経験者と話してみたい
- 治療にかかるお金の相談
今後の治療費のことが心配なので、ライフプランについて相談したい

- がんのセカンドオピニオン
他の治療方法がないか、複数の専門医のセカンドオピニオンを受けたい

- がんの治験に関する情報を提供
現在の治療でなかなか効果が出ない、何か別の治療があれば試したい

FWD生命の医療保険・
がん保険の被保険者さま

FWD生命のがん保険の
被保険者さま

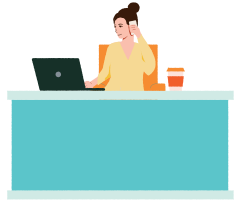
FWD 健康 サービス



FWDがん治験
情報提供
サービス

電話やWeb等からご利用いただけます。詳細は裏面をご確認ください。

専門家による対応で安心、無料で使える充実サービス



日常の健康不安や治療の相談、セカンドオピニオンの手配も

FWD健康サービス

※サービス提供元: ティーベック(株)

1 健康医療相談サービス

医師・保健師・看護師等の資格をもつ経験豊かな相談スタッフがサポートします。

- 健康相談(24時間・年中無休)
- 専門医電話相談(予約制)

2 こころのサポートサービス

こころの悩み、不安、心配事について電話や面談、オンラインによるカウンセリングを受けられます。

3 メディカルナビゲーションサービス

よりよい医療を選択するために、ご相談内容に応じて、セカンドオピニオンや受診手配サービス等を提供します。

- セカンドオピニオン手配サービス
- 受診手配サービス
- 「ドクターが薦める専門医*」情報提供サービス

4 糖尿病トータルサポートサービス

専門の保健師・看護師に糖尿病について相談できます。必要に応じて「ドクターが薦める糖尿病の専門医」の受診の手配をします。

* 大学教授や総合病院の病院長等を経験した医師たちで構成する評議員会において、推薦・選考された専門医です。

5 がんトータルサポートサービス

がんに関する専門スタッフがさまざまな面でサポートします。

- がんPET検診サポートサービス
- がん治療相談サービス
- 粒子線治療相談サービス
- がんこころのサポートサービス

ご利用いただける方

FWD生命の対象保険商品の被保険者さま

※一部のサービスは被保険者さまと同居のご家族も利用できます。

詳細はこちら



ご利用方法

電話・面談・オンライン
(サービスにより異なります)

6 FWD Care (FWDケア)

病気や関連する悩みを、看護師や専門家(心理カウンセラー・ファイナンシャルプランナー等)に相談できます。

- 看護師へ病気に関するさまざまな相談が可能
- 各領域の専門家へ電話・オンラインで相談可能
- ウィッグ購入や家事代行等のサポートコンテンツが優待価格で利用可能

ご利用いただける方

FWD生命の医療保険、がん保険の被保険者さまのうち「対象となる疾患」が原因で給付金等を受け取られた方

ご利用方法

電話・面談・オンライン
(相談内容により異なります)

対象となる疾患

がん・心疾患・脳血管疾患・糖尿病
※相談内容は、給付金等支払の原因となった疾患に起因するものに限ります。

詳細はこちら



“ネット型”セカンドオピニオンサービス



- スピーディ! 最短3日でレポートをお届け
- 紹介状がなくても対応可能
- がん専門の看護師が何度でも無料でサポート

※サービス提供元: Hatch Healthcare(株)

ご利用いただける方

FWD生命のがん保険の被保険者さま

対象となる疾患

がん(悪性新生物)

ご利用方法

Web

詳細はこちら



日本全国で実施中のがん治験情報を検索できる

FWDがん治験情報提供サービス

- 日本全国で実施中のがん治験情報をWebで検索可能
- 自分に合った治験を選択し、参加申込み可能
- がん治験に関する相談が可能

※サービス提供元: (株) Buzzreach

ご利用いただける方

FWD生命のがん保険の被保険者さま

対象となる疾患

がん(悪性新生物)

ご利用方法

Web

詳細はこちら



- 記載のサービスは2025年4月1日現在のものであり、将来予告なく変更・停止させていただく場合があります。サービスをご利用いただける対象商品や利用可能期間、サービスの最新情報等はFWD生命保険(株)のホームページでご確認ください。
- サービス利用料は無料ですが、医療機関での診察・検査・検診・紹介状の発行にかかる費用、また交通費やオンライン面談で発生するデータ通信料等は自己負担となります。
- サービスをご利用の際には諸条件があり、ご要望に添えない場合があります。

引受保険会社

FWD生命保険株式会社

〒103-0023 東京都中央区日本橋本町2-2-5 日本橋本町二丁目ビル

ホームページ

fwdlife.co.jp

総合サービスセンター

0120-211-901(通話料無料)

受付時間: 月-金(祝日・年末年始を除く) 9:00-18:00

募集代理店